

RESIDENCE CORALY MARCORY-ZONE 4 ABIDJAN



SUPERFICIE DES APPARTEMENTS ET DES ESPACES COMMUNS

Type Appartements	Superficie bârie (m2)	Surface commune	Surface vendable
F4 A	181	55	236
F4 B	217	65	282
F4 C	177	55	232
F4 D	221	65	286
F3	132	40	172
ESPACES COMMUNS (m2)			
Paking sous sol		1200	
Parking RDC		500	
Espaces ludiques, sportifs, hall		700	
Dégagement étages, ascenseurs, escaliers		110	
TOTAL ESPACES COMMUNS		2510	
Quote part / appartements	Contribution forfaitaire et partielle / Appt		

Nb : Les prix de vente sont hors frais de notaires.

ECHEANCIERS DE PAIEMENT

ETAPES DE PAIEMENT	Paiement en %
A la signature du contrat de réservation	30%
A la réalisation de la dalle du 5e étage	15%
A la réalisation de la dalle du 8e étage	15%
Au cloisonnement des murs	15%
Début des finitions (dès le crépissage)	15%
A la livraison et avant le transfert de propriété	10%

SURFACE UTILE : 565.19 m²

SURFACE BATIE : 703.71 m²

RUE



RUE

24 Places de Parking

PLAN REZ-DE-CHAUSSEE

LES APPARTEMENTS

TYPE F3

SURFACE BATIE : 132.179m²



Chaque appartement de type F3
a une superficie de 132.178 m².

Il comprend:

- | | |
|----------------------------|-----------------------|
| 01 Cuisine | 02 Chambres |
| 01 Séjour - Salle à manger | 02 Balcons |
| 02 Salles de bains | 01 Chambre de service |
| 01 Salle d'eau visiteur | 01 Salle d'eau |

LES APPARTEMENTS

TYPE F4-D

SURFACE BATIE : 221.145 m²



*Chaque appartement de type F4-D
a une superficie de 221.145 m².*

Il comprend:

01 Cuisine

01 Séjour - Salle à manger

03 Chambres

03 Balcons

01 Chambre de service

01 Salle d'eau

01 Salle d'eau visiteur

03 Salles de bains

LES APPARTEMENTS

TYPE F4-B

SURFACE BATIE : 217.043 m²



Chaque appartement de type F4-B
a une superficie de 217.043 m².

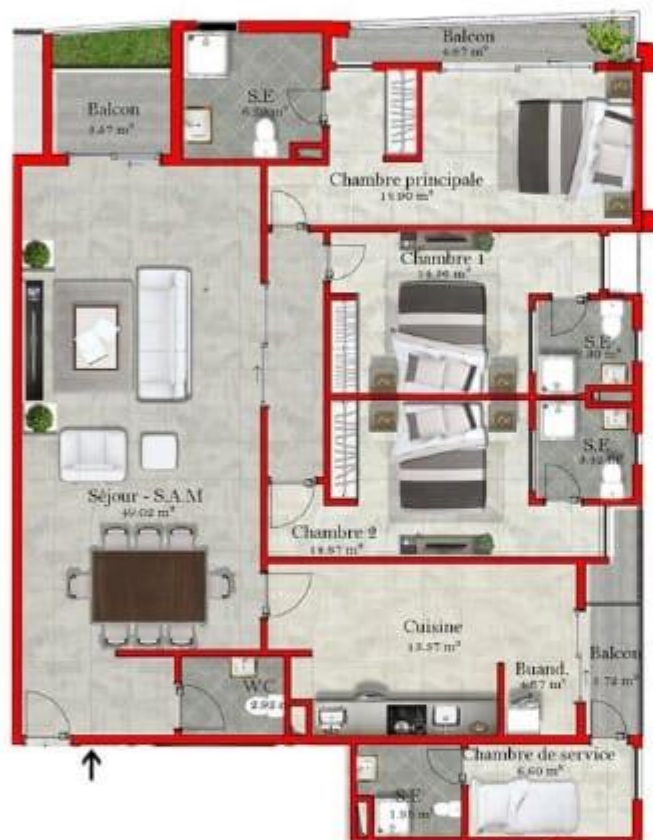
Il comprend:

- | | |
|----------------------------|-----------------------|
| 01 Cuisine | 03 Chambres |
| 01 Séjour - Salle à manger | 03 Balcons |
| 03 Salles de bains | 01 Chambre de service |
| 01 Salle d'eau visiteur | 01 Salle d'eau |

LES APPARTEMENTS

TYPE F4-A

SURFACE BATIE : 181.056 m²



Chaque appartement de type F4-A
a une superficie de 181.056 m².

Il comprend:

- | | |
|----------------------------|-----------------------|
| 01 Cuisine | 03 Chambres |
| 01 Séjour - Salle à manger | 03 Balcons |
| 03 Salles de bains | 01 Chambre de service |
| 01 Salle d'eau visiteur | 01 Salle d'eau |

- Climatisation
- Cuisine italienne en bois laminé équipée de four encastré.
- Porte en bois laminé
- Meuble sous lavabo dans les douches.
- Dressing en bois laminé
- 2 ascenseurs
- 1 groupe électrogène



ENVIRONNEMENT DU PROJET

Au cœur de la ville d'Abidjan, dans la commune de MARCORY, en zone 4, dans une zone résidentielle entre deux ruelles calmes, juste derrière la pâtisserie « AMORE », la RESIDENCE CORALY offre un cadre de vie prestigieux, fonctionnel, sécurisé et proche de toutes les commodités (Restaurants, night-club, centre commerciaux, aéroports). La résidence offre des prestations de haut niveau, à savoir :

- ☺ Des appartements fonctionnels et spacieux, disposants toutes d'une chambre de service totalement indépendante.
- ☺ Des parkings au sous-sol et sur une partie du RDC.
- ☺ 1 parking privatif par appartement avec des places additionnelles non privatives disponibles.
- ☺ Une piscine semi couverte
- ☺ Un salon - bar privatif attenant à la piscine et permettant d'organiser des événements festifs privés.
- ☺ Une salle de gym
- ☺ Des salles de jeux (baby-foot, billard, Ping-pong etc...).
- ☺ Une garderie
- ☺ Des accès sécurisés et contrôlés 24h/24

CONCEPTION ARCHITECTURALE

Conçu par le cabinet d'architecture CRAYON, la Résidence CORALY intègre une conception architecturale écologique avec l'utilisation optimale de la lumière naturelle et la création de terrasse végétalisée contribuant à la régulation de la température à l'intérieur des appartements.



ETUDES ET CONTRÔLES TECHNIQUES

Le projet est exécuté suivant les normes techniques en vigueur. Le bureau de contrôle VERITAS assure le contrôle normatif garantissant la qualité de l'ouvrage...



CARACTERISTIQUES DES FINITIONS

- Carrelage en porcelaine grès cérame de premier choix, et de grande dimension.
- Sanitaire de marque DURAVIT, JEAN DELAFON ou équivalent.
- Robinetterie de marque GROHE, JEAN DELAFON ou équivalent.
- Balustrade en verre trempé
- Baie vitrée en aluminium de premier choix.
- Double vitrage permettant l'isolation thermique et phonique.
- Installation électrique LEGRAND ou équivalent

RESIDENCE CORALY - TABLEAU DES PRIX ET DISPONIBILITE

N° Lot	Type	Etage	Superf bâtie	Espace commun	Superf vendue	Prix / m2	Prix de vente	Statut
143 A	F4	1	181	55	236	1 300 000	306 800 000	
142 B	F4	1	217	65	282	1 300 000	366 600 000	
144 C	F4	1	177	55	232	1 300 000	301 600 000	
141 D	F4	1	221	65	286	1 300 000	371 800 000	
130	F3	1	132	40	172	1 300 000	223 600 000	VENDU
243 A	F4	2	181	55	236	1 300 000	306 800 000	
242 B	F4	2	217	65	282	1 300 000	366 600 000	
244 C	F4	2	177	55	232	1 300 000	301 600 000	
241 D	F4	2	221	65	286	1 300 000	371 800 000	
230	F3	2	132	40	172	1 300 000	223 600 000	
343 A	F4	3	181	55	236	1 350 000	318 600 000	
342 B	F4	3	217	65	282	1 350 000	380 700 000	
344 C	F4	3	177	55	232	1 350 000	313 200 000	
341 D	F4	3	221	65	286	1 350 000	386 100 000	
330	F3	3	132	40	172	1 350 000	232 200 000	
443 A	F4	4	181	55	236	1 350 000	318 600 000	VENDU
442 B	F4	4	217	65	282	1 350 000	380 700 000	VENDU
444 C	F4	4	177	55	232	1 350 000	313 200 000	VENDU
441 D	F4	4	221	65	286	1 350 000	386 100 000	VENDU
430	F3	4	132	40	172	1 350 000	232 200 000	
543 A	F4	5	181	55	236	1 400 000	330 400 000	VENDU
542 B	F4	5	217	65	282	1 400 000	394 800 000	VENDU
544 C	F4	5	177	55	232	1 400 000	324 800 000	VENDU
541 D	F4	5	221	65	286	1 400 000	400 400 000	VENDU
530	F3	5	132	40	172	1 400 000	240 800 000	VENDU
643 A	F4	6	181	55	236	1 400 000	330 400 000	VENDU
642 B	F4	6	217	65	282	1 400 000	394 800 000	VENDU
644 C	F4	6	177	55	232	1 400 000	324 800 000	VENDU
641 D	F4	6	221	65	286	1 400 000	400 400 000	VENDU
630	F3	6	132	40	172	1 400 000	240 800 000	VENDU
743 A	F4	7	181	55	236	1 450 000	342 200 000	
742 B	F4	7	217	65	282	1 450 000	408 900 000	VENDU
744 C	F4	7	177	55	232	1 450 000	336 400 000	RESERVE
741 D	F4	7	221	65	286	1 450 000	414 700 000	VENDU
730	F3	7	132	40	172	1 450 000	249 400 000	
843 A	F4	8	181	55	236	1 450 000	342 200 000	VENDU
842 B	F4	8	217	65	282	1 450 000	408 900 000	VENDU
844 C	F4	8	177	55	232	1 450 000	336 400 000	VENDU
841 D	F4	8	221	65	286	1 450 000	414 700 000	VENDU
830	F3	8	132	40	172	1 450 000	249 400 000	VENDU